

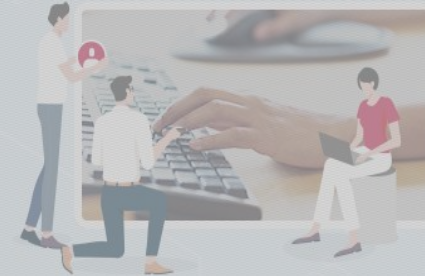
PartnerPlus 회원가입/계좌등록 가이드

Biztech*i*



Biztech*i*

We make, share and realize dream with you.



BIZtech*i*

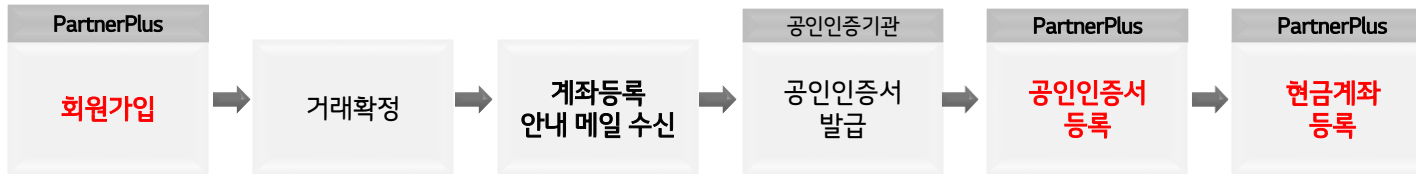
1.회원가입/계좌등록 개요

1. 대금지급을 위한 사전 준비 작업

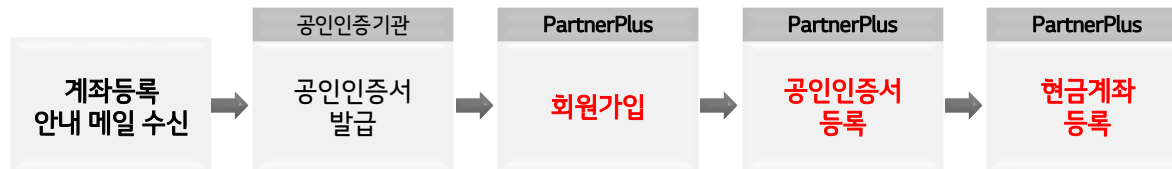
비즈테크아이는 구매처에 대한 대금지급을 위해 **PartnerPlus 시스템**을 운영 중에 있습니다.
원활한 대금지급 처리를 위해, 신규 구매처는 **PartnerPlus에 회원가입 및 지급계좌 등록**을 하셔야 합니다.

2. 회원가입/지급계좌 등록 절차

1) 비즈테크아이 구매 부서와 **소싱/계약/검수**를 처리하는 업체



2) **지급계좌 등록만** 필요한 업체/개인



1. 회원가입/계좌등록 개요

3. 회원가입/지급계좌 등록 절차 상세

| | 처리 절차 설명 | 확인사항 |
|--|--|--|
| <p>PartnerPlus</p> <p>1) 회원가입</p> | <ul style="list-style-type: none">PartnerPlus 시스템에 회원가입을 합니다. | <ul style="list-style-type: none">본인인증을 위하여 본인명의 휴대폰 또는 아이핀 계정이 필요합니다. |
| <p>e-Mail</p> <p>2) 계좌등록 안내 메일 확인</p> | <ul style="list-style-type: none">업체 회원가입 완료 이후 비즈테크아이 담당자가 구매 시스템에 신규 구매처 등록을 완료하면, 메일이 발송됩니다.메일 제목 : [비즈테크아이] 공인인증서 발급 및 계좌등록 요청 | <ul style="list-style-type: none">메일 내용 중 공인인증서 및 계좌 등록 절차를 확인 합니다. |
| <p>공인인증기관</p> <p>3) 공인인증서 발급</p> | <ul style="list-style-type: none">공인인증 기관에서 사업자용 범용 공인인증서를 발급 받습니다.이미 해당 공인인증서가 있는 경우, 그대로 사용하시면 됩니다. | <ul style="list-style-type: none">사용불가 공인인증서 : 사업자 특수목적용 또는 개인용 범용 공인인증서 |
| <p>PartnerPlus</p> <p>4) 공인인증서 및 계좌 등록</p> | <ul style="list-style-type: none">PartnerPlus 시스템에 공인인증서 및 지급계좌를 등록합니다. | <ul style="list-style-type: none">지급계좌 등록을 위해서는 공인인증서가 필요 합니다. |

2. 회원가입/계좌등록 상세처리 절차

1) 회원가입(1)

설명

- PartnerPlus 시스템 (<https://www.btpo.co.kr>)에 접속하여, 개인정보 활용동의 및 **회원가입**을 합니다.

PartnerPlus

1) 회원가입

e-Mail

2) 계좌등록 안내
메일 확인

공인인증기관

3) 공인인증서
발급

PartnerPlus

4) 공인인증서 및
계좌 등록



로그인

아이디

비밀번호

아이디 저장

아이디찾기

비밀번호찾기

Login

② 신규등록 및 사용안내

신규등록
회사/사용자 등록

영업담당
매뉴얼

가입유형 선택

LG CNS와 거래를 위해 **가입유형**을 선택하여 주시기 바랍니다.

③

사업자/개인 구매처

영업담당/개발자
회사소속 인원으로

기존 등록된 회사의 사용자를 추가하는 경우
클릭 (본인만 회원 가입 가능)

신규 회사 정보를 등록하는 경우, 클릭

사업자
사업자등록번호로
가입할 경우

개인
주민등록번호로
가입할 경우

가입하기 >

가입하기 >

2. 회원가입/계좌등록 상세처리 절차

1) 회원가입(2)

설명

- PartnerPlus 시스템 (<https://www.btpb.co.kr>)에 접속하여, 개인정보 활용동의 및 **회원가입**을 합니다.

PartnerPlus

1) 회원가입

e-Mail

2) 계좌등록 안내
메일 확인

공인인증기관

3) 공인인증서
발급

PartnerPlus

4) 공인인증서 및
계좌 등록

이용약관 및 개인정보수집/이용 동의

제 1 장 총칙

제 1 조 (목적)

본 약관은 비즈테크아이 (이하 "회사"라 한다)가 제공하는 정보관리시스템 사이트인 <https://www.btpb.co.kr> 및 LG CNS에서 제공하는 협력회사 교육의 서비스 이용 조건, 절차에 관한 사항 및 기타 필요한 사항을 규정함을 목적으로 한다.

제 2 조 (용어의 정의)

본 약관에서 사용하는 용어는 다음과 같다.

- 회원 : 회사와 서비스 이용 약관, 개인정보취급방침에 동의한 후 ID또는 사이트 사용권함을 부여 받은 개인
- ID(아이디) : 사용자 구분과 사이트 서비스를 위해 정보관리시스템(PartnerPlus)이 회원 가입시 부여한 고유 명칭
- Password(비밀번호) : 사이트 이용에 있어, 자신의 비밀을 보호하기 위해 선택한 문자와 숫자의 조합
- 탈퇴 : 회원의 요청에 의한 본 사이트 이용 계약의 종료

제 3 조 (효력과 변경)

- 본 약관은 사이트의 회원 가입 시 게시해 공시한다.
- 회사는 사이트의 리뉴얼 등 시스템의 변경 및 중요한 사유가 있을 경우 약관을 변경할 수 있다.

이용약관 동의(필수)

개인정보수집 및 이용에 대한 안내

개인정보보호법 및 정보통신망법 규정에 따라 PartnerPlus 회원가입 신청하시는 분께 개인정보 수집 항목, 개인정보의 수집 및 이용목적, 개인정보의 보유 및 이용기간, 동의 거부 권리 및 불이행 사항을 안내 드리오니 자세히 읽은 후 동의하여 주시기 바랍니다.

(1) 개인정보 수집 항목

회원 가입을 위한 본인 확인 시 인증 결과 값으로 다음과 같은 정보를 자동으로 수집하고 있습니다.

[기본정보]

| 구분 | 수집정보 |
|--------------------|---|
| 기본정보 (영업담당,개발자) | [필수항목] 이름, 사용자ID, 비밀번호, 생년월일, 성별, 휴대폰번호 이메일, 주소, 소속회사, 역할 [선택항목] 직위, 담당업무, 스킬 |

개인정보수집 및 이용 동의(필수)

▶ 본인인증

| | |
|----------------------------------|---------------------------------|
| <input checked="" type="radio"/> | 휴대폰 인증 (본인 주민등록번호로 가입된 휴대폰만 가능) |
| <input type="radio"/> | 아이핀 인증 |

다음

이용약관 및 개인정보수집/이용 동의 후
본인인증을 합니다.

2. 회원가입/계좌등록 상세처리 절차

1) 회원가입(3)

설명

- PartnerPlus 시스템 (<https://www.btpplib.co.kr>)에 접속하여, 개인정보 활용동의 및 **회원가입**을 합니다.

PartnerPlus

1) 회원가입

e-Mail

2) 계좌등록 안내
메일 확인

공인인증기관

3) 공인인증서
발급

PartnerPlus

4) 공인인증서 및
계좌 등록

소속회사 가입여부

*회사명 또는 사업자등록번호 중
하나를 입력하세요

사업자등록번호는 '숫자'만 입력가능합니다.

가입여부 확인

* PartnerPlus에 가입되지 않은 업체입니다.

신규업체가입

- 지급계좌 등록만 필요한 경우를 선택한 후, 회사명/사업자등록번호를 입력하고 가입여부를 확인합니다.
- 가입되어 있지 않은 업체인 경우, "신규업체가입" 버튼을 클릭합니다.

2. 회원가입/계좌등록 상세처리 절차

1) 회원가입(4)

설명

- PartnerPlus 시스템 (<https://www.btpo.co.kr>)에 접속하여, 개인정보 활용동의 및 **회원가입**을 합니다.

PartnerPlus

1) 회원가입

e-Mail

2) 계좌등록 안내
메일 확인

공인인증기관

3) 공인인증서
발급

PartnerPlus

4) 공인인증서 및
계좌 등록

1 사업자 등록정보 입력 화면

업체 신규가입

| | |
|-----------|---|
| 사업자등록정보 | 상세정보 |
| *사업자등록번호 | ●●●●●●●●●● 중복확인 |
| *회사명 | 테스트엔터컴퍼니 |
| *대표자명 | 테스트 |
| *업태 | 소프트웨어개발 |
| *종목 | 소프트웨어 개발 및 자문, 컴퓨터 |
| *개입년월일 | 2017.01.01 |
| 법인등록번호 | 1111112222222 |
| *회사주소 | 13494 경기 성남시 분당구 판교역로 235 |
| | 테스트빌딩 10층 |
| *사업자등록증 | % Tulips.jpg (0.6MB) X |
| *회사명(영문) | Test Company |
| *국가 | 한국 |
| *대표전화번호 | 02-1234-5678 |
| *대표e-mail | test@me |
| 대표FAX번호 | 02-1234-0000 |
| 홈페이지 | http://te |
| *기업규모 | <input type="radio"/> 대기업 <input checked="" type="radio"/> 중소기업 |
| 다음 | |

2

사업자 등록증의 각 항목과
정확히 일치하도록 입력

사업자등록증
(법인사업자)
등록번호 : ●●●●●●●●●●

| | |
|--------|---------------------------------------|
| 회사명 | : 테스트엔터컴퍼니 |
| 대표자 | : 테스트 |
| 개입년월일 | : 2017년 1월 1일 |
| 법인등록번호 | : 111111-2222222 |
| 회사 주소 | : 경기 성남시 분당구 판교역로 235 테스트빌딩 10층 |
| 본점소재지 | : 경기 성남시 분당구 판교역로 235 테스트빌딩 10층 |
| 업태 | : <input checked="" type="radio"/> 도매 |
| 종목 | : 컴퓨터서비스 |
| | 소프트웨어개발 |
| | 소프트웨어 개발 및 자문, 컴퓨터 |
| | 도매 |
| | 수출입업 |
| | 소매업 |
| | 전자상거래업 |
| | 서비스 |
| | 네트워크장비임대 |
| | 서비스 |
| | 소프트웨어개발및판매 |
| 발급사유 | : 정정 (별지 출력) |

회원가입을 위한 정보를 입력한 후, "다음" 버튼을 Click 합니다.

2. 회원가입/계좌등록 상세처리 절차

1) 회원가입(5)

설명

- PartnerPlus 시스템 (<https://www.btpo.co.kr>)에 접속하여, 개인정보 활용동의 및 **회원가입**을 합니다.

PartnerPlus

1) 회원가입

e-Mail

2) 계좌등록 안내
메일 확인

공인인증기관

3) 공인인증서
발급

PartnerPlus

4) 공인인증서 및
계좌 등록

업체 신규가입

| | | |
|---------|------|--------|
| 사업자등록정보 | 상세정보 | 영업담당정보 |
|---------|------|--------|

▶ 기본정보

*직원현황 영업 명, 관리 명, 기술 명, 기타 명

*업제입력 카테고리

| | | |
|-----------------------------------|---------|--|
| | 카테고리 검색 | |
| 외주 > 기술 > Application개발 > Java 개발 | X | |
| 외주 > 기술 > Application개발 > UX | X | |
| 외주 > 기술 > Application개발 > .Net 개발 | X | |

비즈테크아이 담당자 이름/e-mail 입력 신규가입 완료시 비즈테크아이 담당자에게 안내 메일이 발송됩니다.

▶ LG와 관계

| | | | | |
|----|------|----------|---------|----------------------|
| 선택 | *관계인 | *관계 | *관계인 성명 | 관계인 최종근로지 |
| | 대표자 | -- 선택 -- | 홍은택 | <input type="text"/> |

▶ 사업정보

| | |
|---------------|--|
| 사업장관리번호 | 220-86-55078-0 |
| 회사소개 | 저희는 특화된 기술력을 바탕으로 기업 IT 인프라의 기반을 이루고 있는 시스템의 성능검사 및 분석에 최적화된 솔루션 을 개발 공급하는 회사입니다. |
| 주요사업/솔루션 | 인프라 환경 최적화 솔루션 을 연구개발 및 공급하고 있습니다. 공급하는 솔루션 과 연계하여 고객사 에 맞는 성능관리 컨설팅 업무를 함께 제공하고 있습니다. |
| 주요고객/거래처/레퍼런스 | LG전자, LG CNS 등 |
| 검색 키워드 | 솔루션, IT |

▶ 제출서류 [제출서류(면허/인허가증) 추가] 버튼을 통해 귀사가 보유하고 있는 서류를 추가로 제출하실 수 있습니다.

| | | |
|------------|----------------------|------|
| 서류종류 | 파일첨부 | 첨부일시 |
| 회사소개서 | <input type="text"/> | |
| 감사보고서/결산자료 | <input type="text"/> | |

회원가입을 위한 정보를 입력한 후, 회원가입을 완료 합니다.

2. 회원가입/계좌등록 상세처리 절차

1) 회원가입(6)

설명

- PartnerPlus 시스템 (<https://www.btpb.co.kr>)에 접속하여, 개인정보 활용동의 및 **회원가입**을 합니다.

PartnerPlus

1) 회원가입

e-Mail

2) 계좌등록 안내
메일 확인

공인인증기관

3) 공인인증서
발급

PartnerPlus

4) 공인인증서 및
계좌 등록

업체 신규가입

사업자등록정보

상세정보

영업담당정보

| | | | | |
|--------|--|------|----------|--|
| *사용자ID | <input type="text"/> | 중복확인 | *성명 | <input type="text"/> |
| | 영문+숫자 4자리 이상, 20자리 이하이어야 합니다. | | | |
| *비밀번호 | <input type="password"/> | | *비밀번호 확인 | <input type="password"/> |
| | 영문+숫자 10자리 이상, 영문+숫자+특수문자 8자리 이상이어야 합니다. | | | |
| *성별 | <input checked="" type="radio"/> 남자 <input type="radio"/> 여자 | | *생년월일 | <input type="text"/> |
| *휴대폰번호 | <input type="text"/> | | *e-mail | <input type="text"/> 중복확인 |
| 직위 | <input type="text" value="선임"/> | | *역할 | <input checked="" type="radio"/> 영업담당 <input type="radio"/> 영업담당+개발자 |
| 담당업무 | <input type="text" value="영업 담당자"/> | | | |

가입완료

회원가입을 위한 정보를 입력한 후, 회원가입을 완료 합니다.

2. 회원가입/계좌등록 상세처리 절차

2) 계좌등록 안내 메일 확인

설명

- 업체 회원가입 이후 비즈테크아이 담당자가 구매 시스템에 신규 구매처 등록을 완료하면 “**비즈테크아이** 공인인증서 발급 및 계좌등록 요청” 제목으로 메일이 발송됩니다.

PartnerPlus

1) 회원가입

e-Mail

2) 계좌등록 안내
메일 확인

공인인증기관

3) 공인인증서
발급

PartnerPlus

4) 공인인증서 및
계좌 등록

BIZTECH Partner Plus

[비즈테크아이] 공인인증서 발급 및 계좌등록 요청

안녕하세요.

귀사의 정보가 비즈테크아이 구매처로 신규 등록되었습니다.

- 등록자 : 윤강혁 선임 / 재무기획 Part (02-2084-6720, khyoon87@biztechi.com)

- 등록일 : 2022.11.15 17:46:07

제품/서비스 공급 후 원활한 계약 및 검수, 대금지급을 위해,
비즈테크아이 PartnerPlus 시스템에 공인인증서 및 지급계좌를 등록해주시기 바랍니다.

감사합니다.

[계좌 등록 절차]

1) 사업자 공인인증서 발급 : 은행/공인인증기관에서 발급

2) PartnerPlus 로그인

- [URL] <https://www.btpo.co.kr>

3) [회사관리 - 공인인증서관리] 메뉴에서 공인인증서 등록

4) [회사관리 - 계좌관리] 메뉴에서 계좌 등록

※ 상세 내용은 첨부된 문서를 참고하여 주시기 바랍니다.

공인인증서 발급 및 계좌등록 요청 메일을 확인하여, 해당 가이드대로 진행합니다.

2. 회원가입/계좌등록 상세처리 절차

3) 공인인증서 발급(사업자용 범용 공인인증서)(1)

설명

- 공인인증기관에서 **사업자용 범용 공인인증서**를 발급 받습니다.
- 이미 해당 **공인인증서가 있는 경우, 그대로 사용**하시면 됩니다.

□ 전자거래범용 공인인증서 발급 방법

▶ 공인인증기관

| | |
|----------|---|
| 한국무역정보통신 | 비즈테크아이 인증서 발급 바로가기 |
| 한국전자인증 | 비즈테크아이 인증서 발급 바로가기 |
| 코스콤 | http://www.signkorea.com (1577-7337) |
| 한국정보인증 | http://renew.signgate.com (1577-8787) |
| 금융결제원 | http://www.yessign.com (1577-5500) |

인증서 등록시 유의사항

- 발급 받으신 공인인증서가 없거나 1년을 경과한 경우, 공인인증기관 중 하나를 선택하여 인증서를 발급받아 주시기 바랍니다.
- 사업자등록번호를 보유한 사업자인터넷 전자계약을 체결하는 경우에는 사업자용 범용 인증서, 은행/인용카드/보험을 인증서만 사용가능합니다.
(※ 사용자 인증서 : 특수목적용 인증서(전자무역용, e세로 전용, 비축물자용 등))
- 사업자이더라도 계좌등록만을 목적으로 하는 경우에는 계좌등록용(특수목적용) 인증서를 사용할 수 있습니다.
- 개인의 경우 전자계약을 체결하는 경우에는 개인범용인증서 사용을 권장하나, 금융거래용 인증서(무부)도 사용가능합니다.
계좌등록만을 목적으로 하는 경우에는 금융거래용 인증서(무부) 사용가능합니다
- 중인인증서 발급/갱신 문의는 상기 공인인증기관으로 문의하시기 바랍니다.
- 인증서 프로그램이 자동으로 설치되지 않는 경우, 중인인증서 고객센터(1577-7670)로 문의하시기 바랍니다. [인증서 프로그램 설치]
- PC에 설치된 인증서와 PartnerPlus에 등록된 인증서 정보가 다를 경우, 제출자에게 인증서를 받아서 PC에 설치해보시기 바랍니다. [인증서 관리]

PartnerPlus

1) 회원가입

e-Mail

2) 계좌등록 안내
메일 확인

공인인증기관

3) 공인인증서
발급

PartnerPlus

4) 공인인증서 및
계좌 등록

2. 회원가입/계좌등록 상세처리 절차

3) 공인인증서 발급(사업자용 범용 공인인증서)(2)

설명

- 공인인증기관에서 **사업자용 범용 공인인증서**를 발급 받습니다.
- 이미 해당 **공인인증서가 있는 경우, 그대로 사용**하시면 됩니다.

□ 전자거래범용 공인인증서 발급 방법

PartnerPlus

1) 회원가입

e-Mail

2) 계좌등록 안내
메일 확인

공인인증기관

3) 공인인증서
발급

PartnerPlus

4) 공인인증서 및
계좌 등록

공인인증센터

신청서 제출력 / 요금납부 / 세금계산서발행 / 자료실 / FAQ /

공인인증서로 고객님의 성공비즈니스를 도와 드리겠습니다! No.1

인증서 신청절차

1단계 신청정보입력 → 2단계 요금결제 → 3단계 신청서 준비 → 4단계 구비서류 및 신청서 제출 → 5단계 인증서 발급 (다운로드)

| 상종 종류 | 요금(VAT별도) | 용도 | 신청 |
|---------------------------------|---------------------------------|---|------|
| 전자거래범용(사업자용) 신규/갱신 (유효기간 1년) | 400,000원 80,000원 (DC 20%) | 공인인증서가 필요한 모든 전자거래업무에 이용 (전자입찰, 전자계약, 전자구매, 전자세금계산서 등) | 신청하기 |
| 전자거래범용(개인) 신규/갱신 (유효기간 1년) | 4,000원 | 공인인증서가 필요한 모든 업무에 이용 (인터넷뱅킹/주식거래/신용카드결제/정부민원업무 등) | 신청하기 |

※ 찾아가는서비스(선택)를 이용하시면 추가요금이 부과될 수 있으나도 요금 내역을 확인하시기 바랍니다.

신청서 제출 안내

찾아가는서비스 이용 | 등록기관 방문 제출

찾아가는서비스란 고객님의 주소를 우체국 집배원이 방문하여 신청서류를 접수하고 발급안내를 드리는 서비스로서 신청일(요금결제일)로부터 4~5일 이내에 발급이 가능합니다.

법인사업자 서류 | 개인사업자 서류 | 개인구비서류

※ 비영리기관 및 공공기관의 인감증명서 사용은 등록대행기관에 문의요망

등록대행기관 (신청서 제출 및 문의)

계좌등록 및 전자구매시스템용 "신청하기" 버튼을 Click 합니다.

인증서 발급 및 관리

신규발급 > 재발급 > 갱신발급 > 인증서관리(PC) > 인증서관리(스마트폰, 태블릿) >

2. 회원가입/계좌등록 상세처리 절차

3) 공인인증서 발급(사업자용 범용 공인인증서)(3)

설명

- 공인인증기관에서 **사업자용 범용 공인인증서**를 발급 받습니다.
- 이미 해당 **공인인증서가 있는 경우, 그대로 사용**하시면 됩니다.

□ 전자거래범용 공인인증서 발급 방법

PartnerPlus

1) 회원가입

e-Mail

2) 계좌등록 안내
메일 확인

공인인증기관

3) 공인인증서
발급

PartnerPlus

4) 공인인증서 및
계좌 등록

인증서 신청

개인정보 이용 등의 절차 안내

한국무역정보통신은 공인인증서 신청에 앞서 '정보통신방법'에 따라 아래와 같이 동의 절차를 진행합니다.

이용약관 (필수)

전체동의

TradeSign 공인인증서비스 이용 약관

제 1 장 총칙

제 1 조 (목적)

개인정보 수집·이용 동의 (필수)

동의

한국무역정보통신은 고객님께 공인인증 서비스를 제공함에 있어서 다음과 같이 개인정보의 수집 및 이용에 관하여 동의를 받고 있습니다. 관련 법령에 따른 조치이오니 양해를 부탁드립니다. 동의하지 않을 경우 서비스를 제공받을 수 없습니다.

1. 개인정보 수집 이용 목적

한국무역정보통신은 고객님의 개인정보 처리에 필요한 최소한의 개인정보 수집에 동의하지 않을 경우 인증서 발급이 불가능할 수 있습니다.

동의

개인정보의 제 3자 제공 동의 (필수)

한국무역정보통신은 신속하고 정확한 공인인증서비스 제공을 위하여 다음 기관과 계약을 체결하고 공인인증서 신청접수 및 등록, 고객상담, 서비스 이용안내, 마케팅, 부정사용방지, 서비스이용요금 결제 등의 목적으로 고객님의 개인정보를 제공하고자 하오니 동의하여 주시기 바랍니다. 가입자는 동의를 거부할 권리가 있으며, 인증서비스 제공에 필요한 최소한의 개인정보 수집에 동의하지 않을 경우 인증서 발급이 불가능할 수 있습니다.

- 제공받는지 : 등록대행기관 (상공회의소, 주달연구회, 스피드네)

동의

확인

개인정보 이용 내용을 확인 후, 동의를 합니다.

2. 회원가입/계좌등록 상세처리 절차

3) 공인인증서 발급(사업자용 범용 공인인증서)(4)

설명

- 공인인증기관에서 **사업자용 범용 공인인증서**를 발급 받습니다.
- 이미 해당 **공인인증서가 있는 경우, 그대로 사용**하시면 됩니다.

□ 전자거래범용 공인인증서 발급 방법

공인인증서 신청

이용약관동의 >
 신청정보입력 >
 신청서 출력 >
 요금 결제 >
 신청서류 제출

신청 정보 ※ 사업자등록증 정보와 동일하여야 합니다. *은 필수입력사항입니다.

| | | | |
|-------------|--|--|----------------------|
| 상호(업체명) * ? | 사업자등록증 상호와 반드시 동일 | 사업자등록번호 * | <input type="text"/> |
| 대표자명 * ? | <input type="text"/> <input type="button" value="추가"/> <input type="button" value="삭제"/> | * 대표자가 여러 명일 경우 [추가]버튼으로 입력하여 주십시오. | |
| 업태 * | <input type="text"/> | 종목 * | <input type="text"/> |
| 사업장 주소 * | <input type="text"/> | <input type="button" value="우편번호 검색"/> | |
| 사용자ID * ? | <input type="text"/> | <input type="button" value="중복확인"/> | |
| 인증서 종류 * | <input checked="" type="radio"/> 전자거래범용(사업자용) | | |

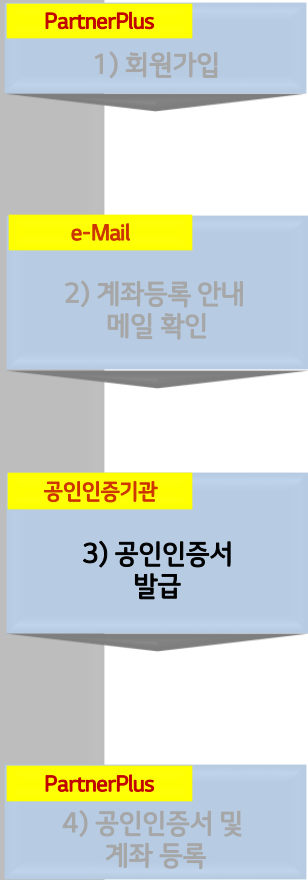
공인인증서 신청 절차를 완료하고
발급 수수료 납부 및 구비서류를 제출 한 후,
공인인증서를 발급 받습니다.

신청서 제출 방법

| 접수방법 * | 서류제출방법 | 발급소요기간 |
|--------|--------|--------|
|--------|--------|--------|

결제 정보

| 상품명 | 수량 | 단가 | 부가세(총합) |
|--------------|----|-------------------|---------|
| 전자거래범용(사업자용) | | 80,000 원 | 8,000 원 |
| 총합 | | 88,000 원 (부가세 포함) | |



2. 회원가입/계좌등록 상세처리 절차

4) 공인인증서 및 지급계좌 등록(1)

설명

- PartnerPlus 시스템(<https://www.btpb.co.kr>)에 접속하여, **공인인증서 및 지급계좌를 등록합니다.**
- 원활한 대금지급 처리를 위해서는 **정확한 계좌 정보가 등록이 되어야 합니다.**

PartnerPlus

1) 회원가입

e-Mail

2) 계좌등록 안내
메일 확인

공인인증기관

3) 공인인증서
발급

PartnerPlus

4) 공인인증서 및
계좌 등록

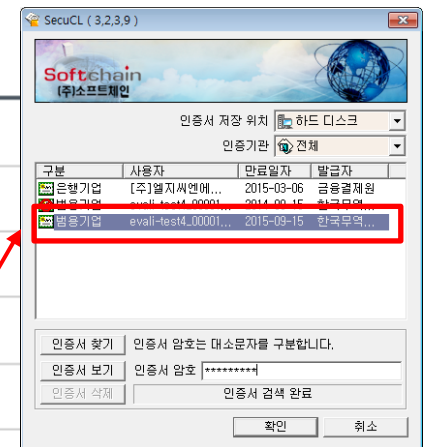
공인인증서 등록

이력조회

비즈테크어이는 원활하고 빠른 계약업무 처리를 위하여 대외적인 계약진행에 전자계약 체결을 원칙으로 하고 있습니다.

▶ 등록된 공인인증서 정보

| | |
|--------|--------------------------------------|
| 제출일자 | 등록된 인증서가 존재하지 않습니다. 인증서를 등록하시기 바랍니다. |
| 발행인증기관 | |
| 유효기간 | |
| 저장매체 | |
| 제출자 | |



공인인증서 등록

공인인증서 유효성 검증

공인인증기관에서 발급받은 공인인증서를 등록합니다.

2. 회원가입/계좌등록 상세처리 절차

4) 공인인증서 및 지급계좌 등록(2)

설명

- PartnerPlus 시스템(<https://www.btpb.co.kr>)에 접속하여, **공인인증서 및 지급계좌**를 등록합니다.
- 원활한 대금지급 처리를 위해서는 **정확한 계좌 정보**가 등록이 되어야 합니다.

PartnerPlus

1) 회원가입

e-Mail

2) 계좌등록 안내
메일 확인

공인인증기관

3) 공인인증서
발급

PartnerPlus

4) 공인인증서 및
계좌 등록

| | |
|-------------|---|
| 계좌등록/변경 | 변경이력 |
| ▶ 계좌정보 | |
| 계좌종류 | 현금계좌 |
| *은행 | --선택-- |
| *계좌번호 | *없이 숫자만 입력가능합니다. () |
| 공유대상 e-mail | 계좌정보 등록정보를 공유할 인원의 e-Mail을 입력하세요. e-mail이 2개 이상일 경우 세미콜론(,)으로 구분하세요. ex. test1@mail.co.kr;test2@mail.co.kr |

현금계좌등록 시 유의사항

- * 본 화면은 비즈테크아이 담당자와 사전 협의가 된 업체/개인만 사용할 수 있는 현금계좌 등록 화면입니다.
- * 본 화면에서 현금계좌를 등록할 경우, 해당 비즈테크아이 담당자의 협정 및 최종위탁, 금융회담당자 승인을 득한 후에 계좌가 등록 및 변경이 됩니다.
- * 본 화면에서 계좌를 등록/변경하면 해당 계좌가 기본계좌로 등록되며, 향후 다금은 해당계좌로만 지급요청으로 유입해서 등록하시기 바랍니다.
- * 본 화면에서 계좌 등록/변경할 때는 인증서 없이 등록 가능합니다.
- * 계좌 등록 및 변경 시 비즈테크아이 담당자(접수자)의 이름과 e-mail 주소 입력이 필요하니 사전 확인하시기 바랍니다.
- * 계좌승인요청 후, 변경이력 탭에서 계좌승인 진행현황을 확인할 수 있습니다.
- * 계좌 등록/변경과 관련된 문의사항은 비즈테크아이 담당자(접수자)를 통해 확인하시기 바랍니다.

계좌등록요청

1. 계좌정보를 입력하고, 비즈테크아이 담당자의 이름을([비즈테크아이] 공인인증서 발급 및 계좌 등록 요청 안내 메일의 등록자 정보) 입력하고 검색하여 담당자 정보를 확인 합니다.
2. 비즈테크아이 담당자 확인 후, "계좌등록요청" 버튼을 누릅니다.
3. 계좌등록요청 버튼을 누르면 입력한 계좌 유효성 확인을 위해, 계좌 정보가 해당 은행으로 전송됩니다.
4. 유효한 계좌이면 비즈테크아이 내부 검토가 진행된 후, 계좌 등록이 완료 됩니다.

2. 회원가입/계좌등록 상세처리 절차

4) 공인인증서 및 지급계좌 등록(3)

설명

- PartnerPlus 시스템(<https://www.btpb.co.kr>)에 접속하여, **공인인증서 및 지급계좌를 등록합니다.**
- 원활한 대금지급 처리를 위해서는 **정확한 계좌 정보가 등록이 되어야 합니다.**

PartnerPlus

1) 회원가입

e-Mail

2) 계좌등록 안내
메일 확인

공인인증기관

3) 공인인증서
발급

PartnerPlus

4) 공인인증서 및
계좌 등록

계좌등록/변경 변경이력

계좌정보

웹 페이지의 메시지

은행명 : 하나은행
예금주 :
계좌번호 :
해당계좌로 등록하시겠습니까?

확인 취소

인증서 저장 위치 하드 디스크
인증서관 전체

| 구분 | 사용자 | 만료일자 | 발급자 |
|------|----------------------|------------|---------|
| 은행기업 | [주]엘씨씨엔에... | 2015-03-06 | 금융결제원 |
| 범용기업 | evali-test4-00001... | 2014-03-15 | 한국무역... |
| 범용기업 | evali-test4-00001... | 2015-09-15 | 한국무역... |

인증서 찾기 인증서 암호는 대소문자를 구분합니다.
인증서 보기 인증서 암호
인증서 삭제 인증서 검색 완료

확인 취소

정착등록요청

공인인증서로 계좌 정보에 대해 최종적으로 인증을 합니다.

※ 공인인증서가 조회되지 않을 경우, 공인인증서 고객센터(1577-7670)로 문의하시기 바랍니다.